

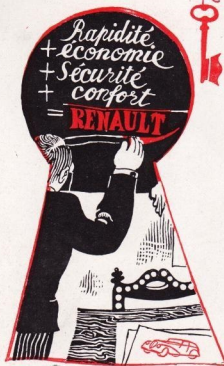


*Joie
de
vivre*

Heureux qui, comme Ulysse, a fait un beau voyage...

du BELLAY

La clé du succès...



JOIE DE VIVRE

N'importe quelle automobile ne peut pas vous procurer toutes les joies que vous en attendez: il faut, pour que vous soyez certain d'en bénéficier au maximum, qu'elle réponde à certaines caractéristiques dont la présence suffira à garantir votre tranquillité.

Il vous faut une voiture

RAPIDE mais ÉCONOMIQUE,
nerveuse, qui s'anime à votre désir,

exécute docilement vos moindres ordres, bondisse à votre appel, mais vous coûte peu à l'achat et à l'usage, donc « surpuissante ».

UNE VOITURE ROBUSTE,

au châssis à longerons - saisons ultra-rigide, aux organes largement calculés,

UNE VOITURE SURE,

aux solutions éprouvées par l'expérience, qui ne risque pas de vous utiliser comme cobaye pour des essais...

Vivre plus intensément, allonger sa vie, tel est le miracle moderne que permet l'automobile; faire plus de choses en moins de temps...

...multiplier ses sensations et son activité: voilà ce que nous devons à cet instrument prodigieux, rêvé par les hommes depuis des millénaires.



UNE VOITURE CONFORTABLE

et spacieuse, qui vous permette d'emmener le maximum de passagers compatible avec la maniabilité,

UNE VOITURE QUI AUGMENTE VOTRE JOIE DE VIVRE...

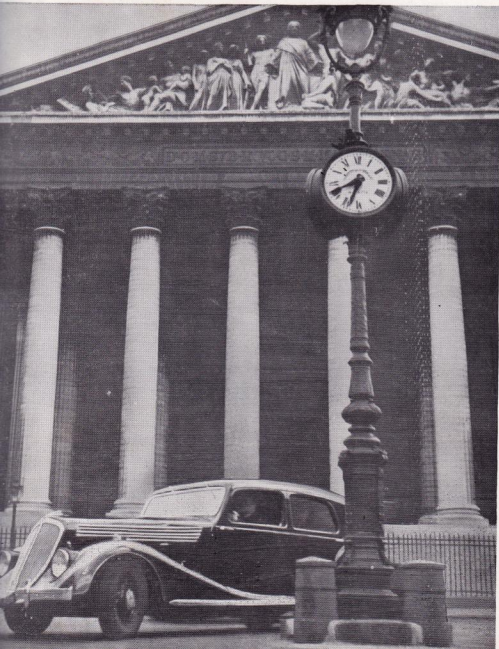
Bien entendu, vous choisirez une grande marque, qui ait des agents partout, un « service » organisé, nouveau facteur de sécurité. Voilà les principales données du problème...

Pour le résoudre, les seules solutions exactes et complètes sont celles que vous offre

R E N A U L T
l'Automobile de France.



6 h. 40 - Place de la Madeleine à Paris



LA VITESSE

1840... Règne de la diligence... Aller de Paris à Bordeaux ! Une expédition que l'on prépare par-devant notaire, après avoir étudié les quatre formes normales de testament...

1898... Naissance de l'automobile et des chauffeurs... race inquiétante vêtue de peaux de bêtes.

1936... Au matin, vous quittez Paris dans une Nerva Grand-Sport et vous

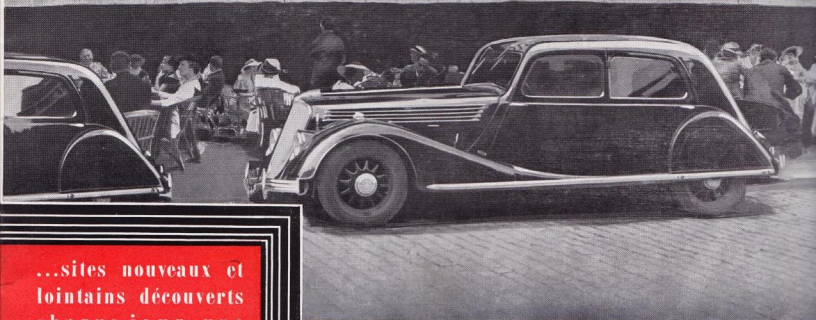
L'automobile permet la vitesse... La vitesse, seul plaisir nouveau que l'homme ait jamais découvert : notre puissance de travail décapée; nos vacances prolongées par d'innombrables week-ends en pleine nature, des...

...sites nouveaux et lointains découverts chaque jour, une richesse infinie de connaissances s'accumulant dans notre esprit, la sensation délicieuse de vivre plus intensément, sur un rythme plus rapide.

déjeunent à Bordeaux, vous et vos cinq passagers.

Cette simple comparaison fait comprendre mieux que tout commentaire les progrès réalisés et l'influence de la vitesse sur la vie moderne.

La vitesse n'a pas seulement procuré une griserie momentanée, mais elle a en outre transformé les mœurs et les façons de vivre. Déjà, on joint dans la même journée deux points quelconques de la France, aussi éloignés soient-ils; les plaisirs de l'Océan, les joies de la montagne, ne sont plus qu'à quelques heures des villes; les



12 h. 45 - Déjeuner à Bordeaux

rives ensoleillées des mers méridionales se trouvent rapprochées des cités perdues dans les brumes du nord.

Mais il y a vitesse et vitesse. Il y a la vitesse stupide des gens qui traversent les villages en trombe, sans souci de rien ni de personne, risquant leur vie, celle de leurs passagers, celle des piétons et des autres automobilistes; et il y a heureusement LA TECHNIQUE INTELLIGENTE DE LA VITESSE, dont Renault s'est fait le champion, et qui est la conséquence de la surpuissance des moteurs Renault. Cette surpuissance, en quelques secondes, permet à la voiture d'atteindre sa vitesse maximum. Grâce à elle, les côtes sont littéralement absorbées; grâce à elle, on obtient

des moyennes élevées, sans jamais rouler à une vitesse excessive, puisqu'il suffit d'un temps infime, après un ralentissement pour reprendre la vitesse de route.

C'est grâce à cette formule de surpuissance que les Renault doivent de pouvoir aller lentement dans la traversée des villes; on ne doit pas faire sa moyenne dans les villages, mais sur la route. Enfin, pour que la vitesse soit « agréable », il faut encore que la direction et les commandes soient douces et précises, que l'on se serve le moins possible du changement de vitesse, que la lecture des cadrans soit facile grâce à leur emplacement judicieux, que la visibilité soit excellente pour le conducteur et les passagers, qu'enfin la manœuvre de tout le mécanisme soit plaisante pour le conducteur, toutes choses qu'apportent, avec la maîtrise absolue de la route, les solutions Renault.

**F o r m u l e R e n a u l t :
faire de la vitesse dans la joie.**



Si vous tenez à la vie... tenez la route !

LA SÉCURITÉ

LA SÉCURITÉ, SOUCI PRIMORDIAL. LA RÉSISTANCE DES ORGANES, particulièrement du châssis, est un des facteurs de la sécurité, dont l'autre facteur principal est LA TENUE DE ROUTE.

Tous les châssis Renault sont à longrons-caissons fortement entretoisés et la robustesse de tous les organes des voitures Renault, largement

calculés pour les efforts qu'ils ont à subir, est légendaire.

La répartition des poids permet seule la tenue de route impeccable : or, dans les Renault, le moteur est à l'avant, les passagers au centre, la propulsion et le réservoir d'essence à l'arrière. Leur stabilité de route est donc absolument remarquable. Rappelons le rôle que jouent pour cette tenue de route, la fameuse suspension en trois points et les quatre amortisseurs hydrauliques.

C'est très bien d'aller vite... Mais il faut arriver. Méfiez-vous des voitures trop légères, ou trop "hautes sur pattes", qui se "promènent"...

...sur la route à partir d'une allure critique... rapidement atteinte. Exigez une voiture sûre : la plus rapide est toujours celle qui tient mieux la route.



Sur une route difficile, aux nombreux virages, aucune voiture ne peut suivre une Grand-Sport Renault. Seules les Renault permettent au conducteur, quelle que soit l'allure, de faire passer la voiture exactement à l'endroit désiré. La direction ne flotte jamais, même à grande vitesse sur route bombée.

LE FREINAGE.

Les freins et les servo-freins Renault sont progressifs et très énergiques ; ils permettent d'obtenir l'arrêt immédiat sans jamais avoir l'inquiétude de ce qui se passera à la suite d'un coup de frein donné à plus de 100 à l'heure : la voiture

stoppe toujours, les quatre roues parfaitement en ligne, sans déplacement latéral.

LA VISIBILITÉ.

Dans les nouvelles Renault, le pare-brise est plus large, le champ visuel du pilote est donc plus grand, d'où sécurité accrue.

Enfin, la miroiterie de sécurité, et le réservoir d'essence à l'arrière, qui évite tout danger d'incendie, font des Renault les voitures les plus sûres du monde.

C'est pourquoi les Renault séduisent les Compagnies d'assurance. Leur meilleure tenue de route, leur freinage plus puissant font courir des risques moindres...

ET LES PRIMES DE POLICE D'ASSURANCE S'APPLIQUANT AUX RENAULT SONT MOINS ÉLEVÉES que pour toute autre voiture de même capacité.

La sécurité de votre voiture passe avant toute autre qualité.



4 places ne suffisent pas pour 6 personnes...

carrosserie. Ceci a pu être réalisé sans aucune augmentation de la largeur totale des voitures, qui ne sont pas plus encombrantes, qui, de ce fait, circulent aussi facilement en ville, et pénètrent aisément dans les mêmes garages particuliers que ceux prévus pour les anciennes voitures. Le résultat de l'accroissement de la largeur de la carrosserie a été de permettre dans les Vivaquatre 4 Cylindres, et

LE CONFORT

Asseyez-vous dans une Renault 1936. Toutes les Renault 1936 sont munies de la seule carrosserie rationnelle, qui absorbe l'emplacement des marchepieds.

Les nouvelles Renault étant très surbaissées, il n'était plus nécessaire, en effet, de laisser des marchepieds pour accéder à l'intérieur ; il devenait donc rationnel d'utiliser leur emplacement pour augmenter le volume de la

toutes les 6 et 8 Cylindres, d'offrir trois profondes et confortables places sur chaque banquette. Mais, si deux personnes seulement veulent prendre place sur la banquette, un accoudoir central rabattable, venant s'ajouter aux accoudoirs latéraux, transforme cette banquette en deux profonds fauteuils. Dans toutes les Renault 1936, il reste une vaste place pour les jambes, sans qu'il soit nécessaire de les emprisonner dans des « caves ».

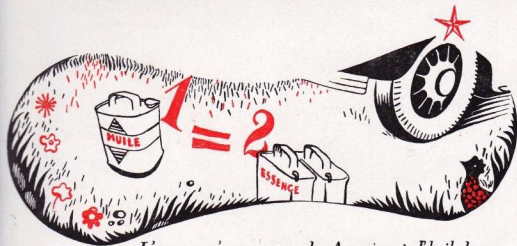
<p>Allez vite, soit, puis- que vous irez vite en toute sérénité... Mais encore, ayez souci de votre santé. Exigez une voiture confortable...</p>	<p>...qui vous permette les plus longs voyages, sans aucune fatigue. De la place ! Des ! coussins profonds Une visibilité parfaite !</p>
---	--



Dans cette formule nouvelle de carrosserie, tous les passagers se trouvent assis entre les essieux c'est-à-dire aux meilleures places de la voiture.

En outre, l'aménagement intérieur luxueux et de bon goût, les détails intelligents (aération rationnelle, vaste malle intérieure mettant les bagages à l'abri du vol et des intempéries, roue de secours à l'abri dans un coffre accessible de l'extérieur, assurant une propreté parfaite et mettant à la disposition du conducteur tous les outils en même temps que la roue, etc.), achèvent de donner aux Renault ce confort absolu, qu'on a l'habitude de ne trouver que chez soi. Le confort est un terme qui ne souffre pas d'approximation.

**Les Renault 1936 offrent
un confort 100 %. 1936.**



L'essence n'est pas tout ! Attention à l'huile !

2 litres d'huile coûtent autant que 10 litres d'essence.

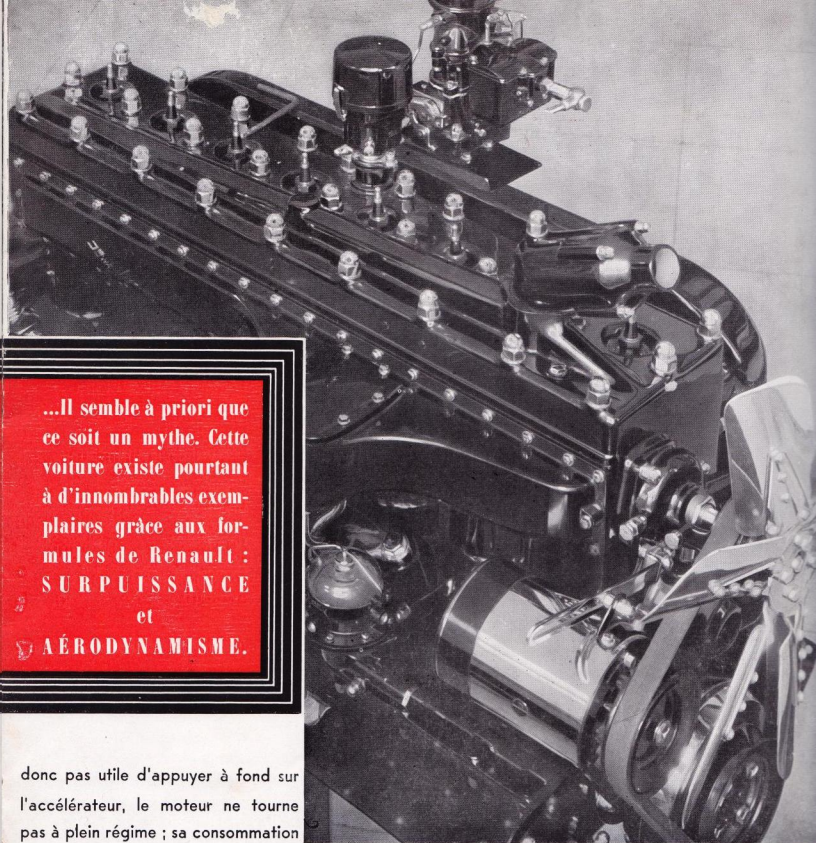
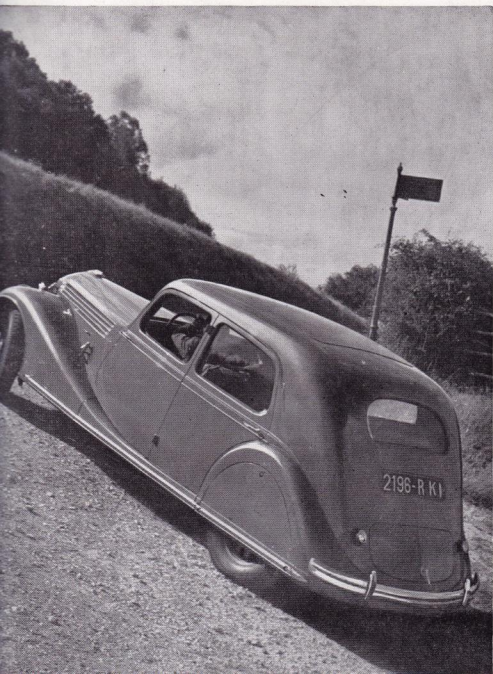
Sp

L'ECONOMIE

Nous avons dit que les Renault ont des accélérations instantanées, qui leur permettent de monter les côtes sans ralentir, de doubler n'importe quelle voiture — même de force supérieure — de garder la maîtrise de la route... Et cependant, leur consommation est tout-à-fait réduite. Pourquoi ?

Une voiture brillante mais économique, rapide sans être assoiffée d'essence, une voiture qui satisfasse à la fois votre désir d'aller vite et votre souci bien légitime de ne pas vous ruiner peu à peu...

...Il semble à priori que ce soit un mythe. Cette voiture existe pourtant à d'innombrables exemplaires grâce aux formules de Renault :
SURPUISSANCE
et
AÉRODYNAMISME.



Au lieu de moteurs de faible cylindrée, tournant toujours à l'extrême limite de leurs possibilités de rotation et qui obligent le conducteur à avoir sans cesse le pied à fond sur l'accélérateur (donc qui s'usent très vite, consomment beaucoup, n'offrent pas de marge de sécurité en cas d'incident de route et forcent à ralentir dans les côtes), Renault a créé des moteurs AVEC UNE RÉSERVE DE PUISSANCE c'est-à-dire que le maximum du régime n'est jamais atteint en palier : il n'est

donc pas utile d'appuyer à fond sur l'accélérateur, le moteur ne tourne pas à plein régime ; sa consommation

d'huile et d'essence demeure faible, il ne s'use pas. Cette « surpuissance » permet de monter les côtes sans ralentir, d'avoir toujours une réserve de puissance disponible pour pouvoir se tirer d'un mauvais pas éventuel ; de réduire la durée du doublage grâce à la possibilité d'accélérations instantanées, et enfin, de dépenser moins qu'avec les anciens petits moteurs bruyants et rageurs.

La surpuissance Renault, c'est l'économie dans la vitesse.



Fuyez les monstres...

L'AÉRODYNAMISME

Il y a, dans les voitures Renault, un autre facteur d'économie : c'est l'aérodynamisme de la ligne.

Non seulement les carrosseries ont changé de forme, mais elles ont pris une allure nouvelle ; les raccords avec les ailes, avec les capots, sont devenus plus arrondis, les saillies ont disparu, la voiture s'est affinée. L'automobilisme voit apparaître là le même phénomène qu'a déjà subi

Aérodynamisme ?
Evidemment...

La Raison et...

la Mode

exigent qu'une voiture
moderne ait des...

...formes rationnelles.

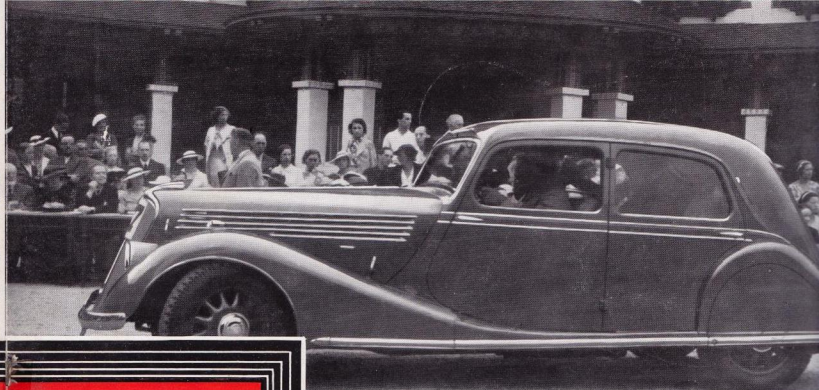
Mais "aérodynamique"

ne veut pas

nécessairement

dire "inélégant" :

Renault, seul, le prouve!



l'aviation. En effet, les études aérodynamiques, qui ont donné leurs formes aux avions modernes, ont servi de base aux études qui ont permis la réalisation des carrosseries Renault. L'aérodynamisme, puisqu'il permet à la voiture d'évacuer plus facilement les filets d'air, est nécessairement une source d'économie : pour parcourir la même distance, à la même vitesse, la voiture aura moins d'efforts à fournir, donc consommera moins d'essence ; ou bien, si on lui fait consommer la même quantité d'essence, elle pourra parcourir la même

distance à une vitesse plus élevée ou encore, avec la même consommation et la même vitesse, elle parcourra une distance plus grande.

Remarquez l'allure tout à fait caractéristique de ces nouvelles voitures, où plus rien n'est apparent à l'extérieur : la plaque de police elle-même est englobée dans la carrosserie.

La conséquence de cette étude scientifique des formes est une ligne d'une élégance sans pareille. Cette ligne « Grand Sport » a d'ailleurs remporté tous les suffrages dans les concours d'élégance où elle a été non seulement admirée et primée, mais où elle a toujours battu de loin toutes les autres réalisations.

**Aérodynamisme Renault,
suprême élégance.**



Les premiers pas...

C'EST LA POLITIQUE DE L'EXPERIENCE.

L'expérience Renault est pratiquement la plus ancienne qui soit, en automobile. Elle a permis d'éviter l'erreur de ces solutions compliquées qui, après des débuts tapageurs, s'éteignent dans le silence.

Ce souci de l'expérience n'empêche pas Renault d'être toujours EN TÊTE DE LA TECHNIQUE. Nul plus que Renault n'a réalisé de progrès de toutes sortes dans les moteurs, n'a accru leur puissance, source de l'agrément de conduite. Nul plus que lui n'a travaillé la question de la résistance et de la rigidité des châssis et celle du confort des carrosseries. Nul plus que lui n'a veillé à l'économie, condition « sine qua non » du développement de l'automobile dans la vie moderne.



L'EXPERIENCE

Or, en 1898, Louis RENAULT, avec l'aide d'un seul ouvrier, et utilisant pour tout matériel un tour à main, une petite forge, une enclume et quelques menus outils, construisit de ses mains sa première voiture.

La réussite actuelle n'est donc pas improvisée ! Elle est due à la persistance d'une méthode qui consiste à ne faire un pas en avant qu'après s'être assuré de la stabilité du terrain gagné.

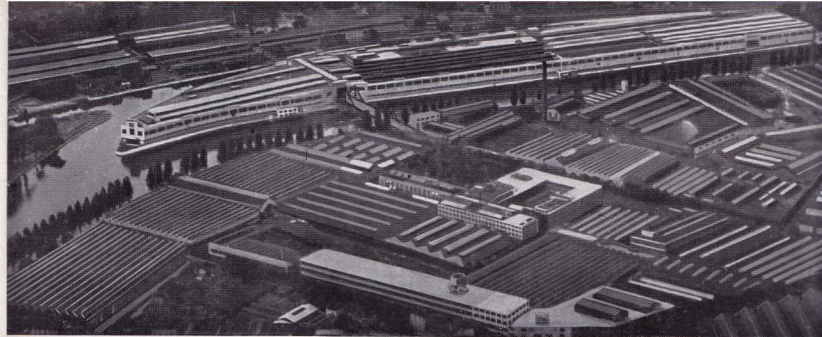
Les résultats d'une expérience soutenue pendant 38 ans : la qualité au meilleur prix.

1936... Aux portes de Paris, les Usines...

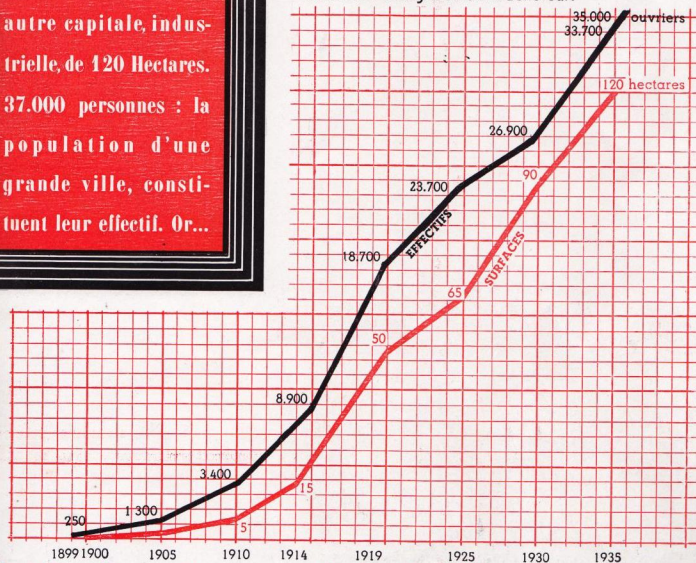
...Renault forment une autre capitale, industrielle, de 120 Hectares. 37.000 personnes : la population d'une grande ville, constituent leur effectif. Or...

Regardez ces courbes : elles vous indiquent le développement en superficie des Usines Renault et l'augmentation des effectifs. Elles indiquent comment a grandi leur puissance. C'est ainsi que la multiplicité des moyens mis en œuvre, permet aux Usines Renault de partir de la matière brute, de la soumettre à toutes les formes d'usinage, de lui faire subir sous les plus sévères contrôles, toutes les transformations (56.000 opérations de contrôle différentes pour chaque

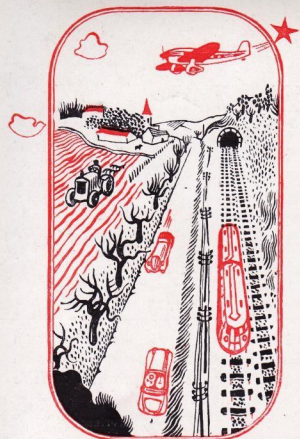
1898 - Le premier atelier



voiture), pour aboutir à ce résultat de réduire au minimum les dépenses de fabrication et de frais généraux, donc en définitive d'obtenir la qualité au plus juste prix et d'en faire bénéficier intégralement l'acheteur.



Seule, la puissance industrielle au service de l'expérience, permet la qualité au meilleur prix.



L'air,
Le rail,
La route...

POUR VOTRE CHOIX :

UNE GAMME INCOMPARABLE.

Plutôt que de faire une seule voiture qui risquerait d'être trop puissante ou trop onéreuse pour une partie de la clientèle, et insuffisante pour une autre partie, Renault fournit à chaque série de goûts le modèle approprié ; on connaît le résultat : des ventes sans cesse en progression.

La gamme Renault comporte :

Vous vous êtes fixé un budget ; vous avez des goûts bien déterminés. Seul, l'agent RENAULT peut vous dire : "Quelle que soit la voiture..."

LES 6 CYLINDRES :

Les 6 Cylindres Renault sont les voitures les plus robustes pour le grand sport et les grandes randonnées, en même temps que les plus souples à la ville ; moins compliquées que certaines 8 Cylindres, elles permettent des performances supérieures.

— la Viva Grand Sport 6 places (Taux d'assurance 16 CV), imbattable en confort et en vitesse, **LA MOINS CHÈRE DES VOITURES DE GRAND TOURISME 6 PLACES.**
— la Vivastella, la puissante 6 Cylindres pour la famille, 6 et 8 places.

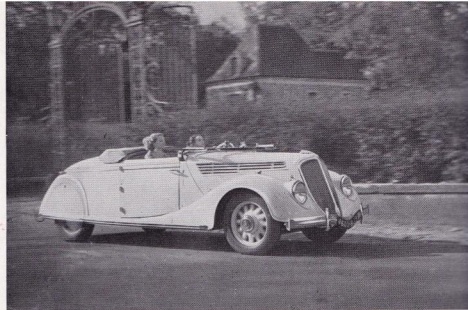
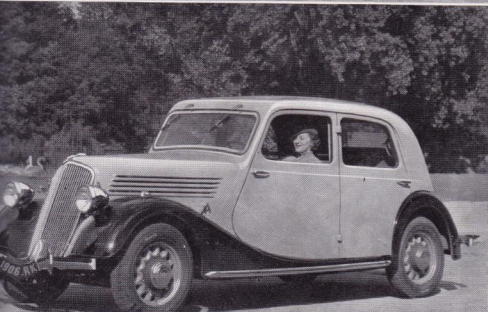
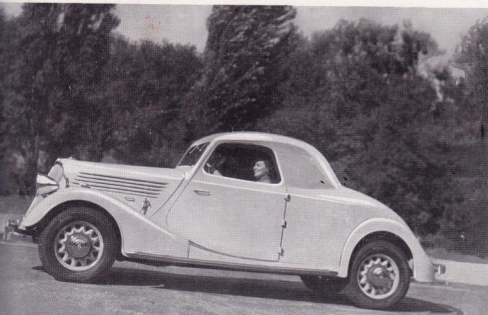
...que vous désiriez,
je peux vous la fournir :
elle existe dans
l'incomparable
gamme RENAULT,
exactement telle que
vous la souhaitez."

LES 4 CYLINDRES :

— la Celtaquatre (Taux d'assurance 8 CV), nouvelle formule, élargie, spacieuse, mais toujours aussi nerveuse et aussi plaisante, **LA MOINS CHÈRE DES CONDUITES INTÉRIEURES, 4 PORTES, 5 PLACES.**
— la Primaquatre (Taux d'assurance 10 CV), avec son nouveau moteur 85 X 105, transportant économiquement cinq personnes à grande vitesse.
— la Vivaquatre (Taux d'assurance 10 CV), la confortable et rapide familiale, très économique, 6 et 8 places.

LES 8 CYLINDRES :

— la Nerva Grand Sport, 6 places (Taux d'assurance 22 CV), qui domine absolument toutes les autres voitures ;
— la Nervastella, magnifique 8 Cylindres, 6 et 8 places, pour les longues étapes en nombreuse compagnie. Celtaquatre, Primaquatre, Viva Grand Sport, Nerva Grand Sport, sont livrées en conduites intérieures et en magnifiques carrosseries deux portes (cabriolets décapotables, coupés, coches décapotables, 4, 5 et 6 places), qui sont les voitures par excellence de la femme élégante, de l'homme d'affaires et des sportifs.

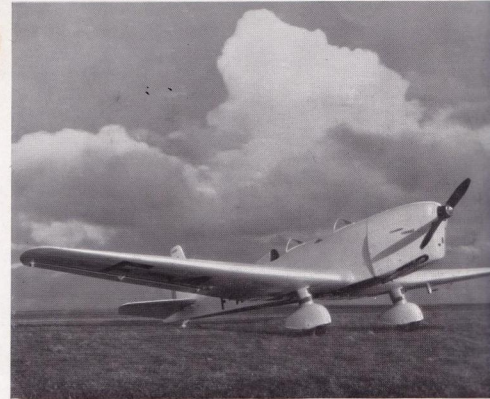


**La voiture pour tous, c'est
"une voiture pour chacun"**

CAMIONS, TRACTEURS, AVIONS, ETC...

40 % des Véhicules Industriels mis en service chaque année sont fabriqués par Renault. Il existe dans cette gamme un type de matériel pour chaque commerce, industrie ou transport : 10 châssis de 500 kgs à 10 tonnes, à essence ou à huile lourde. Rappelons que Renault fournit la presque totalité des autobus parisiens (plus de 2.000 d'entre eux circulent chaque jour, parcourant plus de 6 fois

le tour de la terre). 70 % des taxis parisiens sont des Renault. De puissants cars Renault sillonnent les routes de France, plus nombreux chaque jour. Toutes les Compagnies de Chemins de fer adoptent les automotrices Renault, à huile lourde, rapides, légères, économiques, qui transportent à grande vitesse et au moindre prix, les voyageurs, réalisant véritablement le « métro des provinces françaises ».



Du plus petit au plus gros...



Vous désirez un véhicule industriel, un tracteur, un moteur industriel ou agricole, d'une force bien déterminée, pour une...

...utilisation que vous avez soigneusement étudiée. Ce matériel que vous cherchez existe dans la gamme **RENAULT**, et là seulement.

Renault étend ses fabrications aux tracteurs agricoles de toutes puissances pour la petite et la grande propriété, aux moteurs industriels et agricoles, aux groupes électrogènes, aux électrifiées... Les moteurs Renault 4 et 6 Cylindres d'aviation, à refroidissement par air, se sont couverts de gloire dans les plus dures épreuves aériennes du monde. La grande majorité des avions de tourisme français sont équipés du fameux moteur « Bengali » 4 Cylindres, dont l'économie et la sécurité sont devenues légendaires.

RENAULT fabrique tout ce qui utilise le moteur à combustion interne.



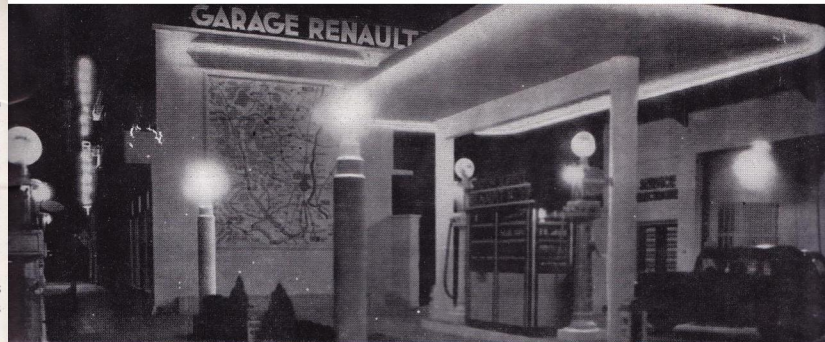
Quand je voyage je n'ay à penser qu'à moy...

Montagne

LE " SERVICE " RENAULT

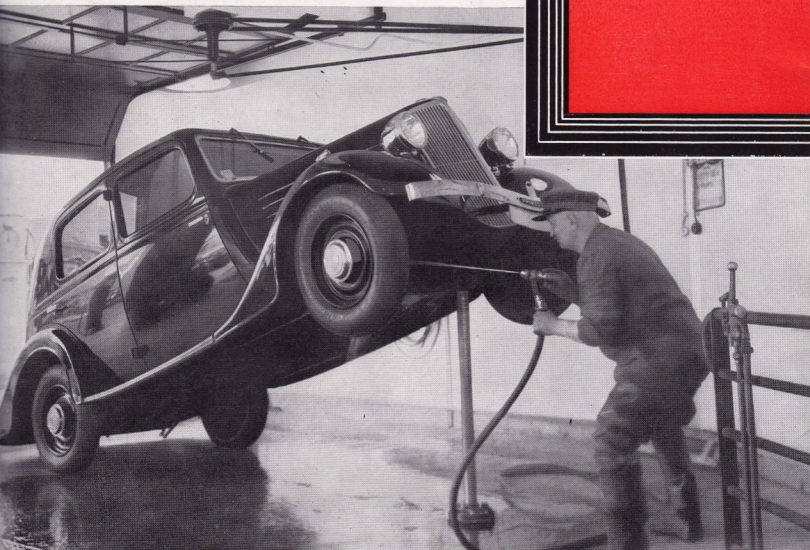
Le propriétaire d'une Renault, qui part au volant de sa voiture, est certain de trouver partout une émanation des Usines Renault, Succursales, Concessions, Agences, Stockistes : chacun de ces organismes est à sa disposition.

Ouvertes de jour et de nuit, équipées d'une façon ultra-moderne, servies



Quand la voiture

est achetée...



par un personnel formé à l'École Renault-Service, les Stations-Service Renault, sur tout le territoire, constituent un des éléments de ce réseau d'amitié qui contribue à entretenir « l'esprit Renault ».

Cette atmosphère de cordialité et d'agrément, plus même que le fait matériel de la réparation vite faite ou du service diligemment rendu, est une des manifestations de

la " qualité Renault ", base et souci de tout le programme des Usines Renault.



Voilà pourquoi il roule, chaque jour, par
le monde, un million de Véhicules Renault...
Voilà pourquoi Renault développe sans
c e s s e s a p r o d u c t i o n . . .

Voilà pourquoi, comme nous vous le disions
au début de cette brochure, votre prochaine
voiture sera inéluctablement une
R E N A U L T

RENAULT

Madame, Monsieur,

Dans cette brochure, nous avons essayé de présenter quelques-uns des arguments qui doivent vous conduire à l'achat d'une Renault.

Ces arguments correspondent à la réalité, mais après tout, VOUS N'ÊTES PAS FORCÉS DE CROIRE NOTRE SERVICE DE PUBLICITÉ.

C'est pourquoi nous vous disons : NE NOUS CROYEZ PAS SUR PAROLE. ESSAYEZ NOS VOITURES. ET JUGEZ VOUS-MÊMES : rien ne vaut un essai pour se convaincre.

VISITEZ NOS USINES et vous vous rendrez compte de la précision, de la fabrication, des contrôles, de l'ordre qui y règne.

Pensez une seconde aussi, si vous le voulez bien aux innombrables acheteurs de Renault, aux grandes sociétés de transport qui achètent des taxis et des cars Renault, aux municipalités qui utilisent des autobus Renault. Tous ces acheteurs documentés, impartiaux, ont comparé, réfléchi, choisi.

Ce n'est sans doute pas un mauvais calcul de les imiter.

LES USINES RENAULT.

Société Anonyme des Usines Renault au Capital de 120.000.000 de Francs - R. C. Seine 145.286 - 1945
MAGASIN D'EXPOSITION : 51,53 Avenue des Champs-Élysées PARIS - Tél. Elysees 74.70 - 82.58
8210 AVENUE ÉMILE ZOLA - BILLANCOURT-SEINE

